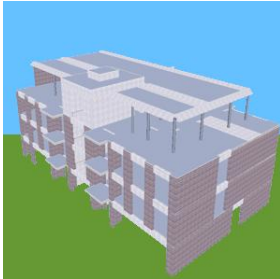




## GRAWE + BERTRAM INGENIEURE TRAGWERKSPLANUNG + BRANDSCHUTZ



Dr.-Ing. GUIDO BERTRAM  
Dipl.-Ing. BERNHARD GRAWE  
Staatlich anerkannter Sachverständiger  
für die Prüfung des Brandschutzes sowie  
für den Schall- und Wärmeschutz

Hasselholzer Weg 22 · 52074 Aachen  
Telefon: +49 (0) 241 707055  
Telefax: +49 (0) 241 707067  
mail@grawe-bertram.de  
www.grawe-bertram.de

Aachen, 02. Juni 2017

## Ingenieur (Diplom/Master) Schwerpunkt Brandschutz

Wir sind ein wachsendes Team aus Ingenieuren, Zeichnern und Studenten und möchten unsere Kapazitäten erweitern. Unsere wesentlichen Standbeine sind die Tragwerksplanung, Brandschutz und Softwareentwicklung. Bei unseren Projekten sind häufig spezielle Aufgaben zu lösen, sodass die Erstellung von Gutachten, die Betreuung von Zustimmungen im Einzelfall und die Entwicklung von Bauprodukten auch zu unseren Aufgaben gehören. Die Anwendung von bewährten Methoden ist hierbei ebenso wichtig wie der Blick zur Seite auf der Suche nach innovativen Möglichkeiten.

Wenn Sie Interesse an vielseitigen Aufgaben, den Wunsch zur persönlichen Weiterentwicklung und der Arbeit in einem angenehmen Umfeld haben, schicken Sie uns bitte Ihre aussagekräftigen Unterlagen vorzugsweise per Mail an [mail@grawe-bertram.de](mailto:mail@grawe-bertram.de).

### Ihr Profil:

Sie besitzen fundierte Kenntnisse zur Erstellung von Brandschutzkonzepten sowie Fachbauleitung und können durch Ihre schnelle Auffassungsgabe gestellte Aufgaben weitestgehend selbstständig bearbeiten. Ein bis zwei Jahre Berufserfahrung im Schwerpunktbereich wären wünschenswert, aber nicht zwingend. Teamarbeit ist wichtig, um technisch ausgereifte und wirtschaftliche Lösungen zielsicher zu erreichen. Aufgrund Ihrer sozialen Kompetenz beherrschen Sie sowohl die interne Abstimmung mit der Geschäftsleitung und den Kollegen als auch den Umgang mit Kunden.

Beginn: zum nächstmöglichen Termin